



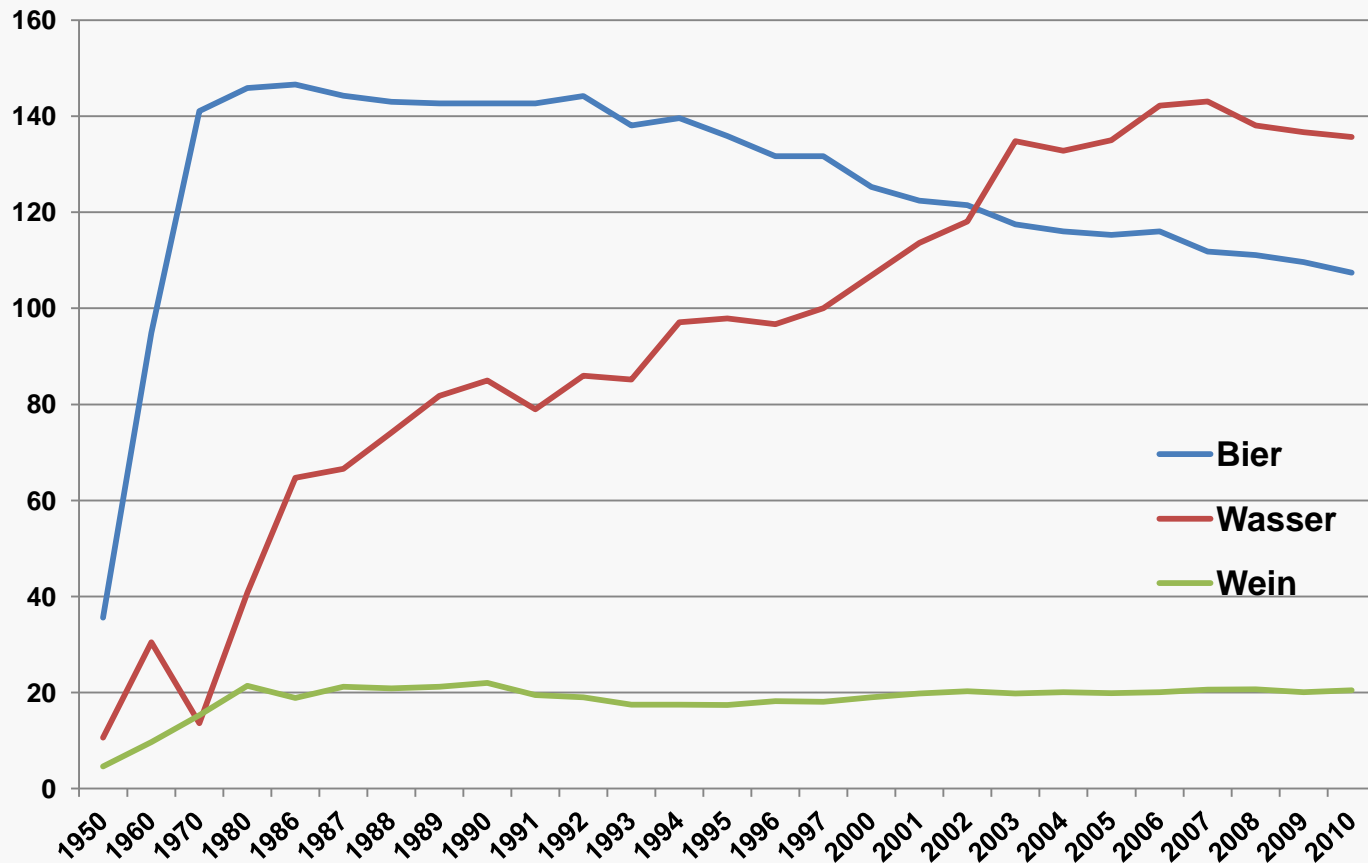
Mögliche Zusammenhänge zwischen Klimawandel,

Rebsortenspiegel und Eigenschaften von Weinen in

Rheinland-Pfalz

Dr. Markus Heil
Landwirtschaftskammer Rheinland-Pfalz

Verbrauch an Getränken in Deutschland (Liter pro Kopf) Bier, Wasser und Wein



Klimaveränderung



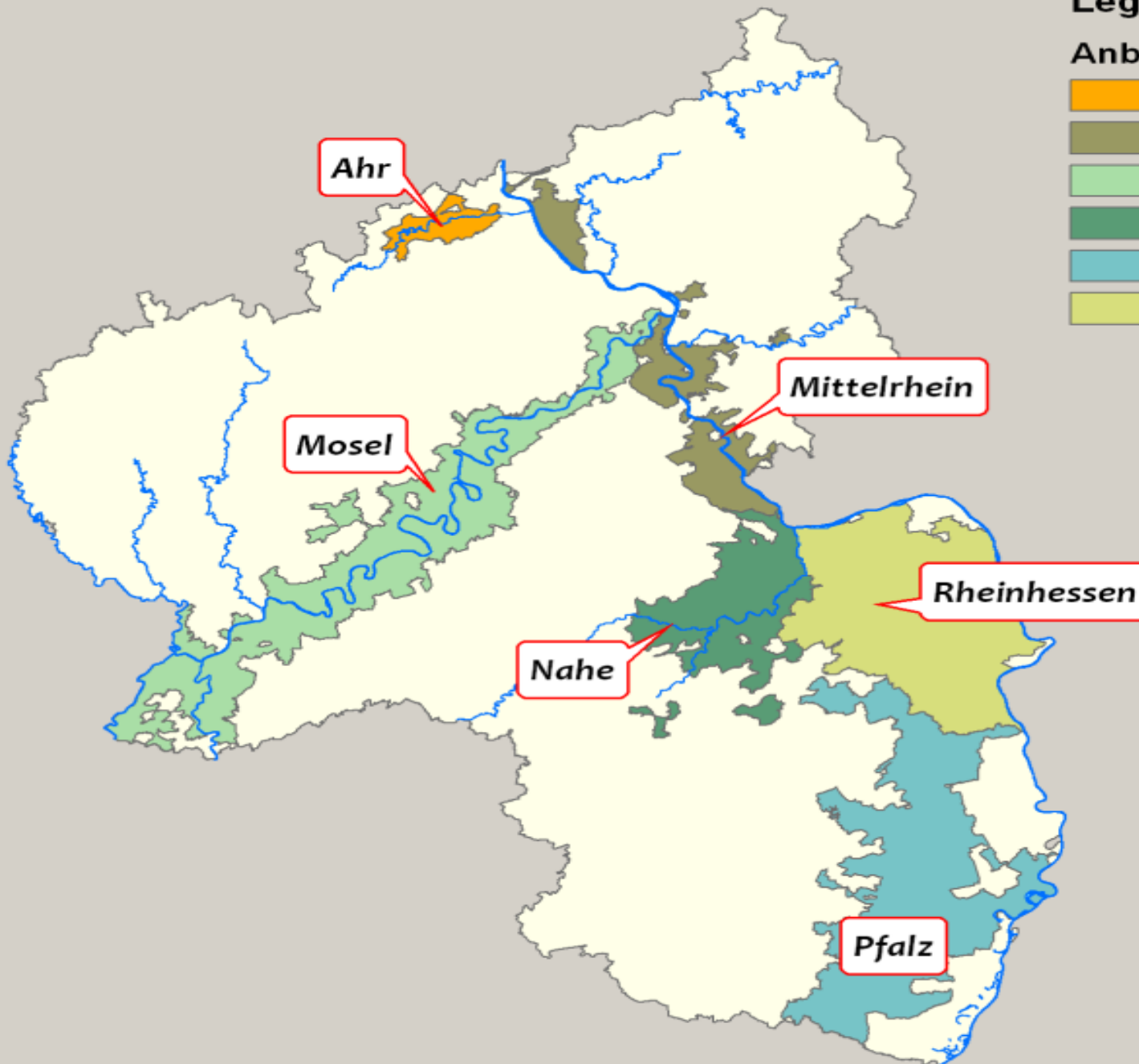
Weinbau / Wein

- Ausbreitung
- Ertrag
- Art/ Sorten
- Qualität

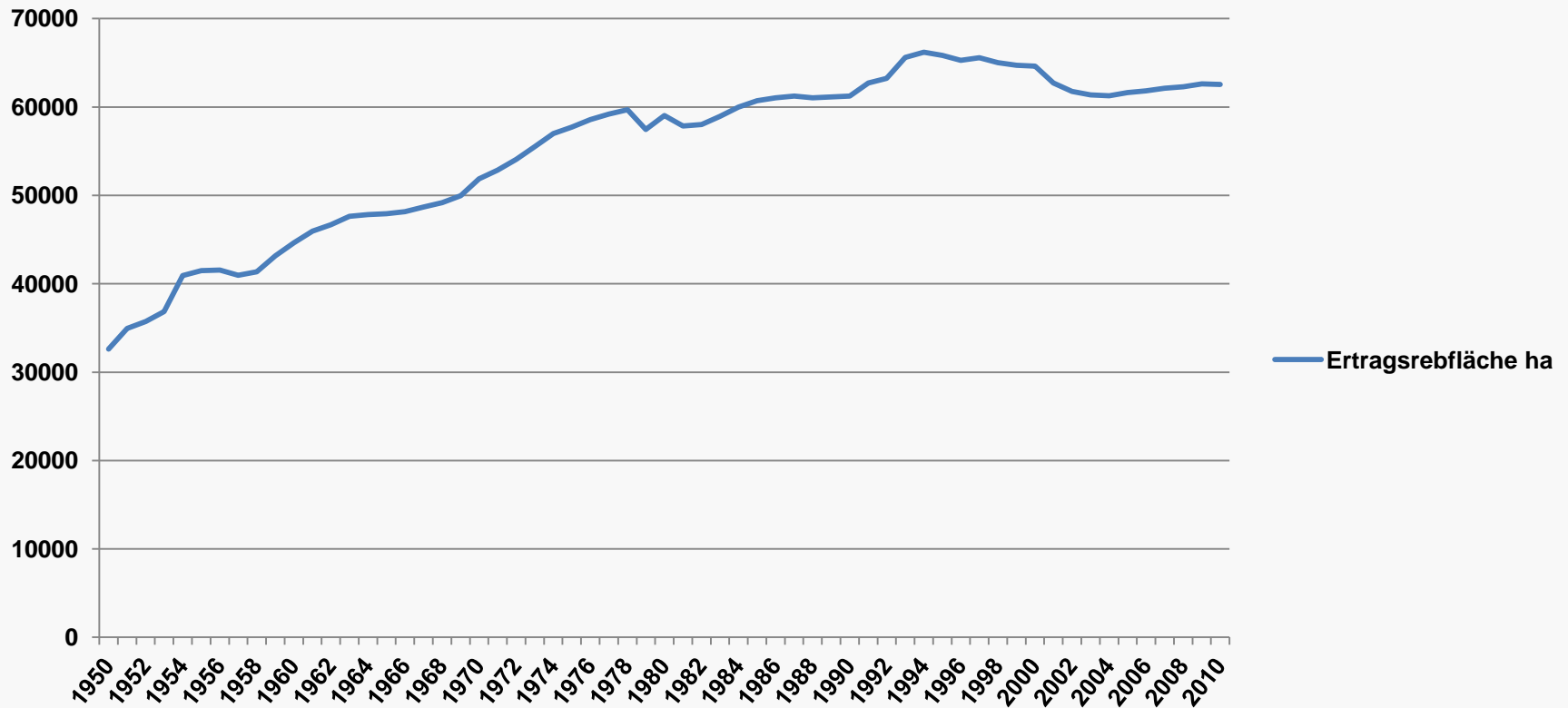
Legende

Anbauggebiete RLP

-  Ahr
-  Mittelrhein
-  Mosel
-  Nahe
-  Pfalz
-  Rheinhessen

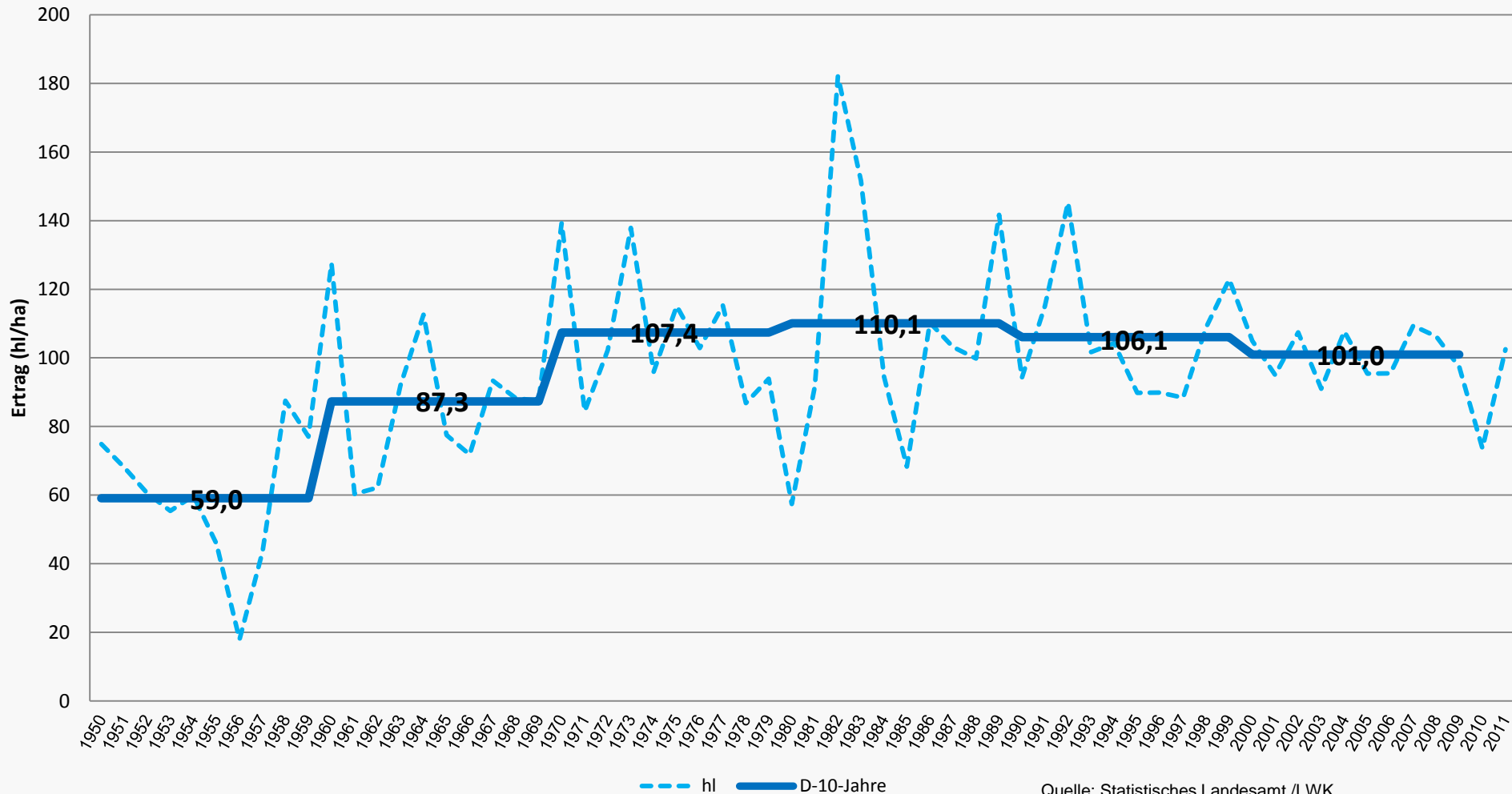


Entwicklung der Ertragsreblfläche (in ha) Rheinland-Pfalz 1950-2010



Quelle: Statistisches Landesamt/LWK

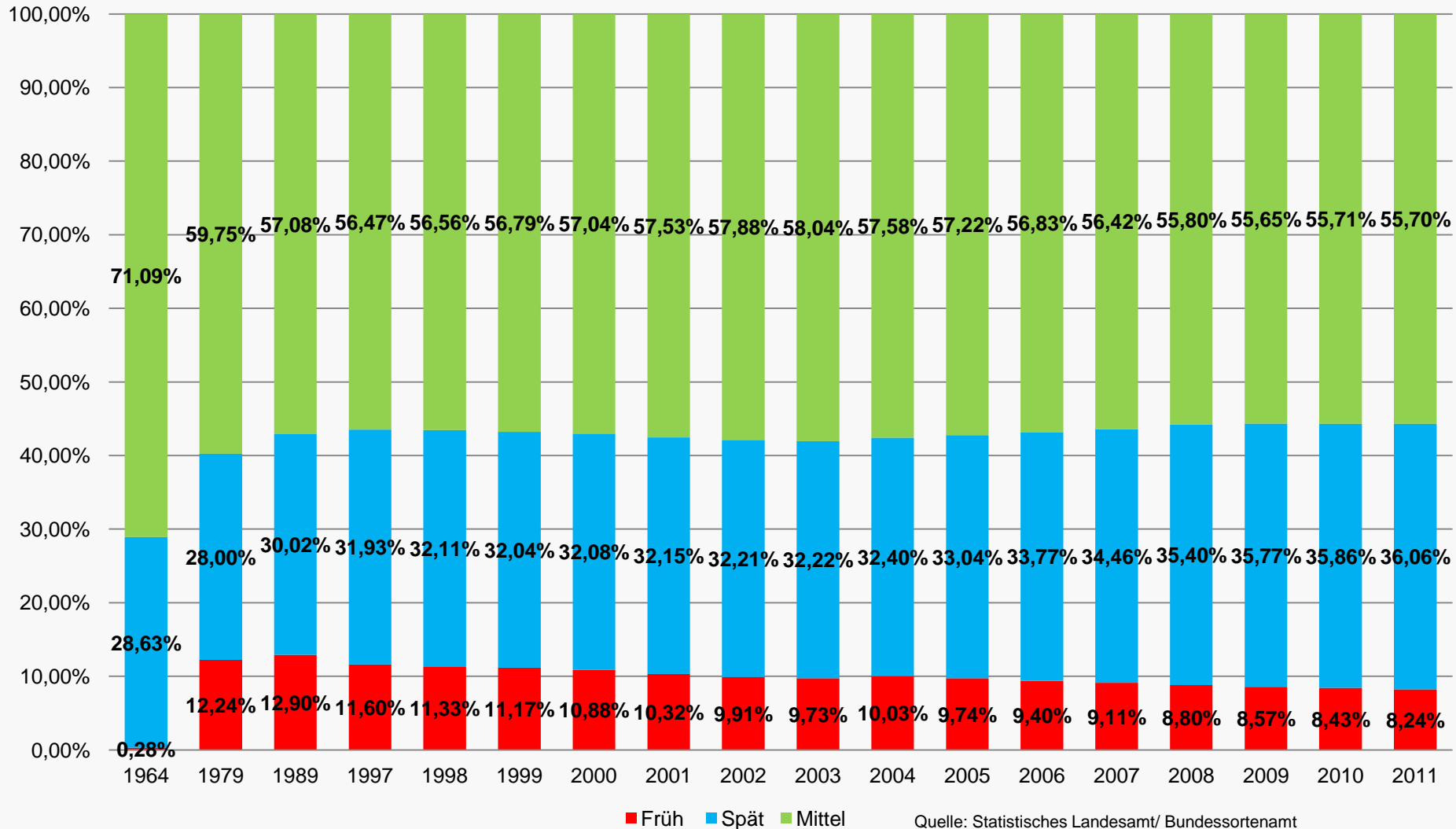
Rheinland-Pfalz: Weinmosternte 1950-2011 durchschnittlicher Hektarertertrag (hl/ha)



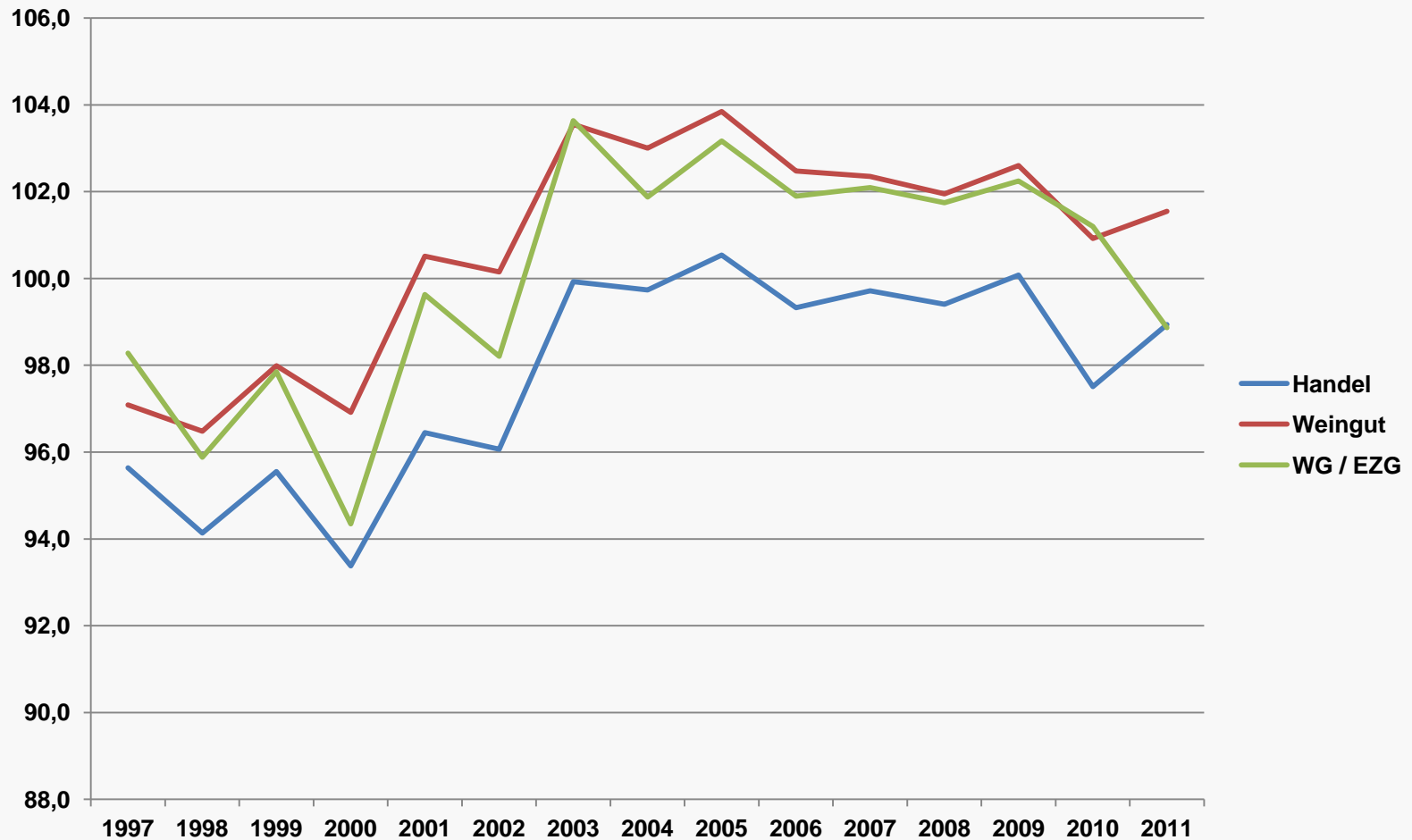
Quelle: Statistisches Landesamt /LWK

Entwicklung der Rebsorten nach Reifezeitpunkt (in %)

Rheinland-Pfalz (1964; 1979; 1989; 1997-2011)



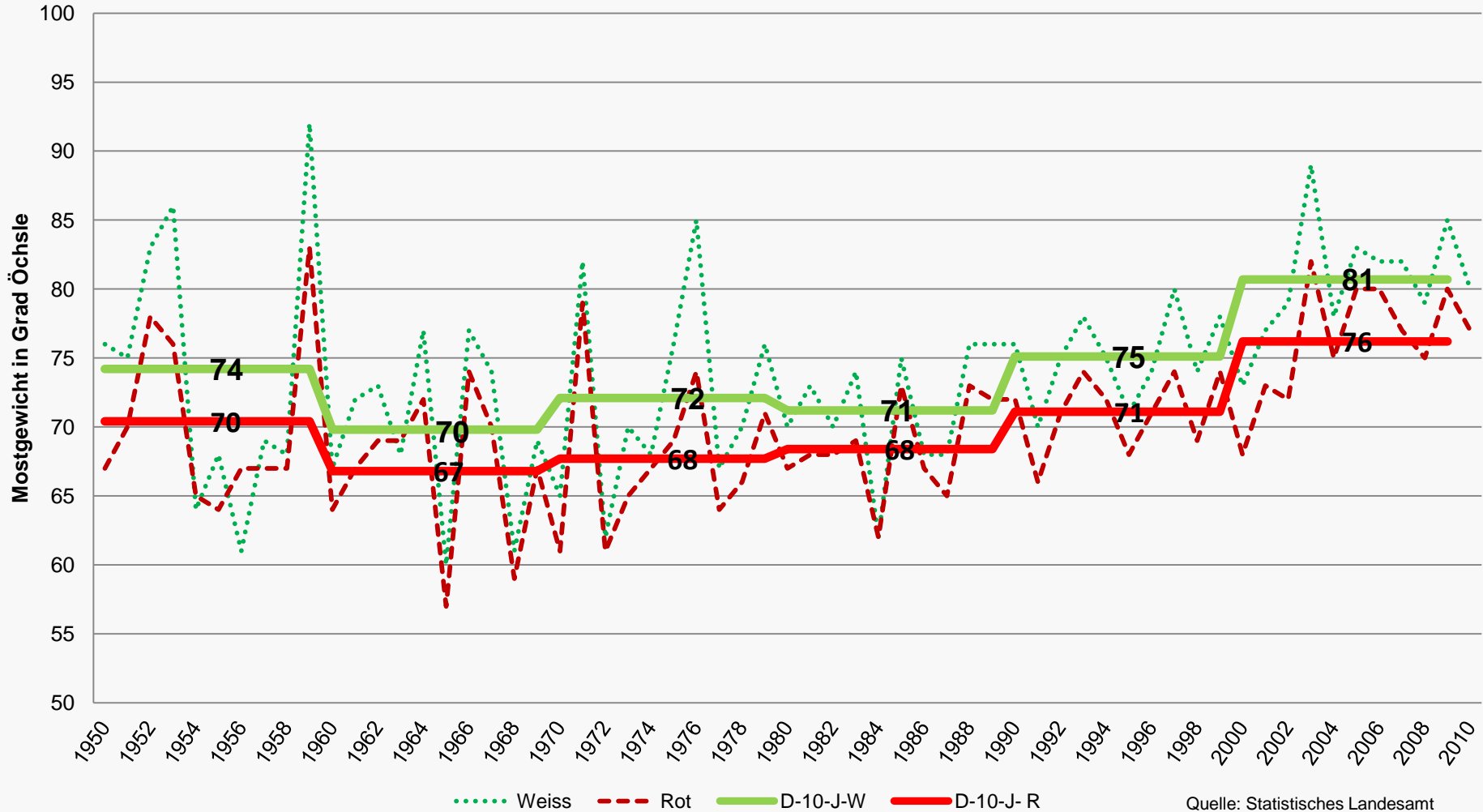
Durchschnittlicher (gewichteter) Gesamtalkoholgehalt von Dornfelder QbA-Rotweinen in Rheinland-Pfalz der Jahrgänge 1997-2011 nach Betriebsart



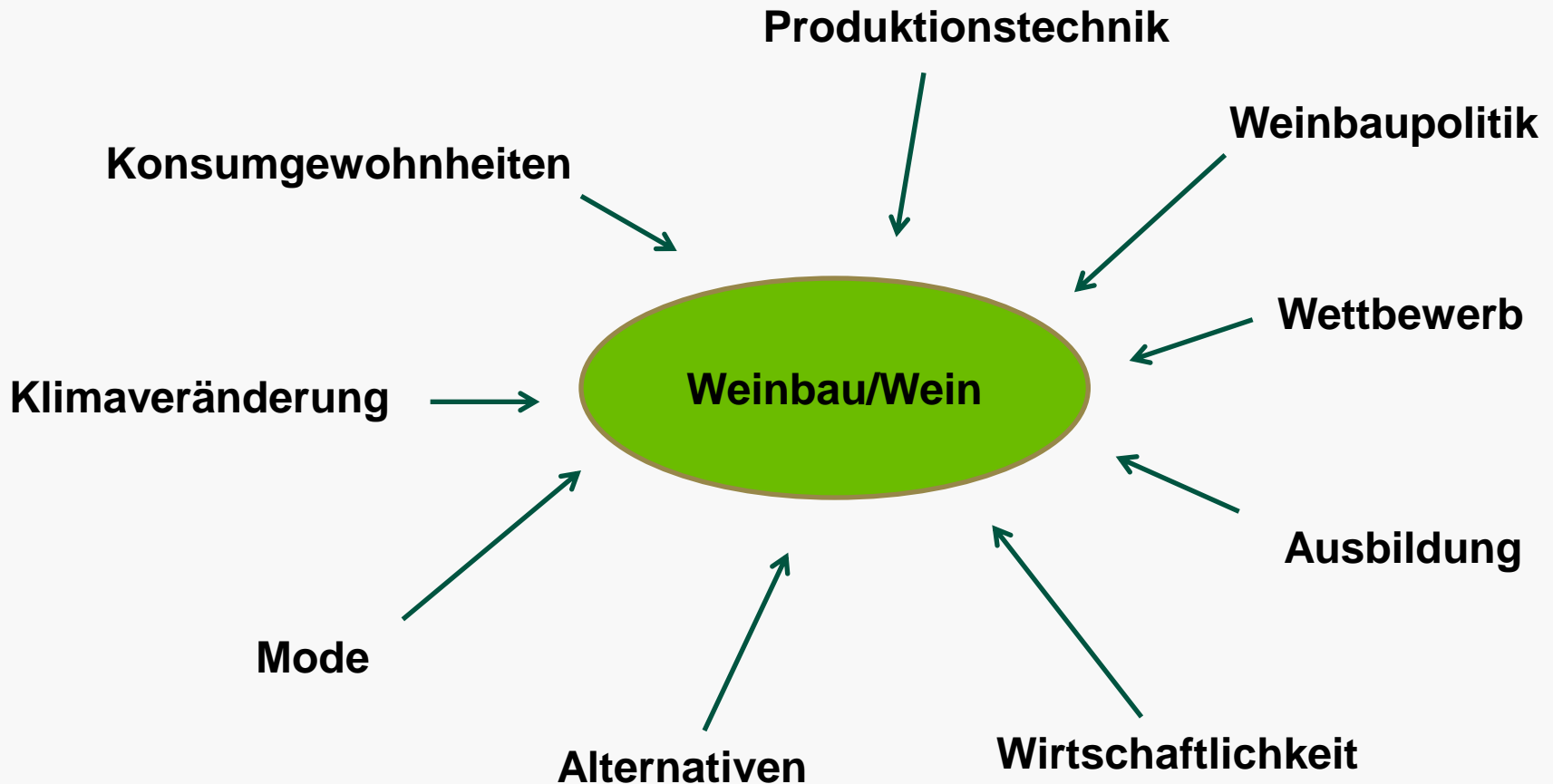
Quelle: Landwirtschaftskammer Rheinland-Pfalz

Rheinland-Pfalz: Weinmosternte 1950-2010

Mostgewicht Grad Öchsle für Weiß- und Rotmost



Quelle: Statistisches Landesamt





Vielen Dank für Ihre Aufmerksamkeit !